



# ROCA: GRANITO

## TIPO DE ROCA:

Es una roca ígnea plutónica, muy dura y resistente, formada por el enfriamiento lento del magma bajo la superficie terrestre.

## CARACTERÍSTICAS

Esta compuesto por cuarzo y feldespato, y también puede incluir mica. Tiene una amplia gama de colores y texturas.

## APLICACIONES

Se usa comúnmente en construcción, decoración, como encimera, pisos y revestimientos.

## DATOS CURIOSOS

Su patrón y color son únicos en cada pieza, existen variedades raras de colores azul y rojo, y es un material ecológico resistente al calor y a las manchas.

ELSA NUÑEZ 5°B





# ROCA: JADE



## TIPO DE ROCA:

EL JADE ES UNA ROCA METAMÓRFICA

## CARACTERÍSTICAS:

EL JADE ES CONOCIDO POR SU INCREÍBLE RESISTENCIA, AL PUNTO DE SER MÁS RESISTENTE QUE EL ACERO; LOS CONQUISTADORES ESPAÑOLES LE DIERON SU NOMBRE POR CREER QUE ALIVIABA LOS DOLORS DE RIÑÓN ("PIEDRA DE IJADA"); EL COLOR MÁS VALIOSO ES EL VERDE IMPERIAL, QUE PUEDE SER MÁS CARO QUE EL ORO; Y A LO LARGO DE LA HISTORIA HA TENIDO DIVERSOS USOS, DESDE ARMAS EN LA ANTIGÜEDAD HASTA OBJETOS DE CULTO, JOYERÍA DE LUJO Y SÍMBOLOS DE ESTATUS SOCIAL.

## APLICACIONES:

LA PIEDRA DE JADE SIRVE PARA APORTAR EQUILIBRIO Y PROTECCIÓN, CALMAR LA MENTE Y ATRAER LA BUENA SUERTE Y LA PROSPERIDAD. TAMBIÉN SE UTILIZA EN PRODUCTOS DE BELLEZA PARA EL CUIDADO FACIAL, AYUDANDO A MEJORAR LA CIRCULACIÓN, REDUCIR LA HINCHAZÓN Y LAS ARRUGAS, Y A TONIFICAR LA PIEL. ADEMÁS, TIENE USOS ORNAMENTALES Y DECORATIVOS EN JOYERÍA Y ARTE.

## DATOS CURIOSOS:

EL JADE ES UNA PIEDRA PRECIOSA FORMADA POR DOS MINERALES, LA JADEÍTA Y LA NEFRITA, QUE PUEDEN TENER COLORES MUY VARIADOS, AUNQUE EL VERDE ES EL MÁS COMÚN.

ALEJANDRA  
MARTÍN 5ºA





# **ROCA: PIZARRA**

**Tipo de roca:** Es una roca metamórfica

**Características:**

1. Es oscura, casi siempre gris o negra.
2. Se puede partir en láminas finitas.
3. Es bastante suave al tacto.

**Aplicaciones:**

1. Se usa para hacer tejas
2. Sirve para hacer pizarras.
3. A veces se usa para suelo y paredes.

**Datos curiosos:**

1. La pizarra se formó hace millones de años
2. No se estropea ni con la lluvia ni la nieve.
3. España produce mucha pizarra.



# ROCA: MÁRMOL

## TIPO DE ROCA:

El mármol es metamórfica

## CARACTERÍSTICAS

Tiene una dureza de 3-4, tiene un color blanco y brillante

## APLICACIONES

Principalmente para la construcción y la decoración

## DATOS CURIOSOS

El mármol se empezó a usar hace 443 millones de años



Miguel Lobato García





# ROCA:CUARZO

## TIPO DE ROCA:

El cuarzo es un silicato

## CARACTERÍSTICAS

El cuarzo es de color Rosa

## APLICACIONES

Aplicación industrial

## DATOS CURIOSOS

Tiene un uso histórico, y propiedad de electricidad (piezoelectricidad)

Santiago Alejandro Mariño

# ROCA: BASALTO

**TIPO DE ROCA:**

**ÍGNEA**

GONZALO

## CARACTERÍSTICAS

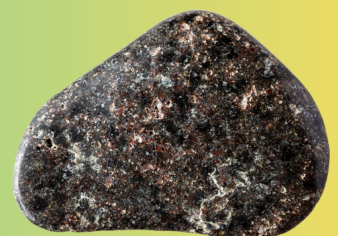
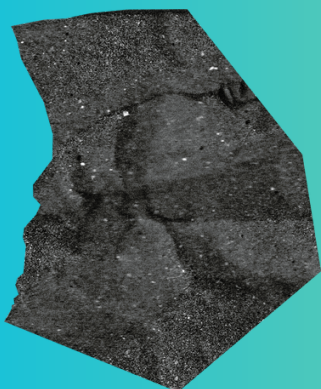
Su color es negro y esta compuesto por placiocasa y pioxeno

## APLICACIONES

Se utiliza para la construcción

## DATOS CURIOSOS

Se forma a partir de magma frío







# MINERAL: YESO

## TIPO DE ROCA:

El yeso es una roca **SEDIMENTARIA**

## CARACTERÍSTICAS

Se forma a partir de la evaporación de aguas en sulfato de calcio en ambientes sedimentarios, generalmente son blancos pero se pueden encontrar en tonos gris, amarillo, rojo, castaño e incluso incoloro

## APLICACIONES

Es ampliamente utilizado en la construcción especialmente para paredes, interiores y techos

## DATOS CURIOSOS

# MINERAL: **ESMERALDA**



## CARACTERÍSTICAS



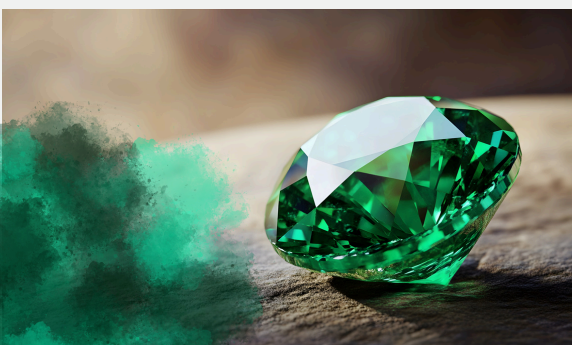
La esmeralda es una variedad del berilo, conocida por su intenso color verde, dureza de 7.5 8 en la escala de Mohs, y su valor en joyería

## APLICACIONES



Principalmente sirve como piedra preciosa para joyería.

## DATOS CURIOSOS



"Esmeraldas ajardinadas"  
Son inclusiones internas naturales de una esmeralda crean patrones de pequeños jardines.

# Beatriz



# MINERAL :FOSFORITA

## TIPO DE ROCA:

Es sedimentaria

## CARACTERÍSTICAS

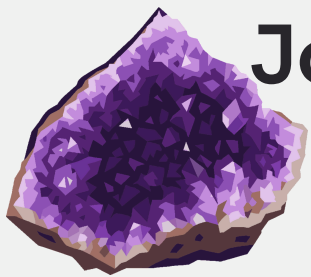
Es de color amarillento el ocre el marrón oscuro o el beige.

# MINERAL:AMATISTA

## CARACTERÍSTICAS

Tiene mucho brillo es de color morado, no tiene raya, duro y se transparentan los cristales

## APLICACIONES

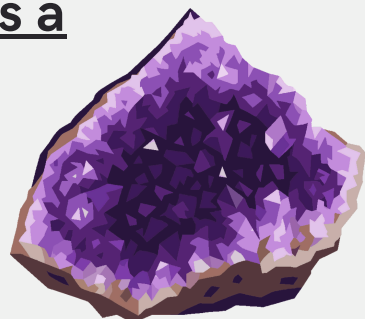


Joyería, propiedades curativas, meditación y espiritualidad, protección energética, limpieza .

## DATOS CURIOSOS

La amatista es una variedad macrocristalina violeta del cuarzo, formada en filones ricos en óxido de hierro y a temperaturas inferiores a 300 °

Alba



# MINERAL: KYAWTUITA

## CARACTERÍSTICAS

**DUREZA:** 5.5 **color:** naranja rojizo. Es un mineral transparente y su tono específico varía del naranja al rojo, matices rojos.  
**raya:** blanca  
**transparencia:** su transparencia se debe a su composición química  
**brillo:** representa un brillo similar al diamante

## APLICACIONES

su uso se limita a la investigación científica y educación

## DATOS CURIOSOS

el mineral kyawatuita dicen que es el mineral más raro del mundo porque solo se ha encontrado uno.

el mineral kyawatuita es similar al diamante en el brillo.

Nahia Ghebosu del Estal

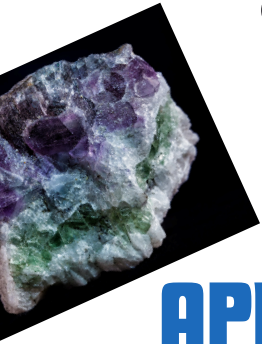




# MINERAL: FLURITA

## CARACTERÍSTICAS

color: la fluorita se conoce por su bonito color.



dureza: el nivel de dureza que tiene la fluorita es de nivel 4.

## APLICACIONES

La Fluorita se utiliza para hacer aluminio, acero, vidrio, cerámica...



## DATOS CURIOSOS

La Fluorita es la "piedra preciosa más colorida del mundo" porque puede presentar casi todos los colores del arcoíris.



# MINERAL: ÁGATA

## CARACTERÍSTICAS

Este mineral también puede presentar un brillante o graso dependiendo del pulido y la variedad específica.

Su color puede ser gris, amarillo, azul, marrón, rosa, lila, blanco o negro.

La raya del Ágata es blanca

.Dureza de 6.5 a 7 en la escala.

La transparencia del Ágata varía de translúcida a opaca

## APLICACIONES

El ágata se usa principalmente en bisutería y decoración por su belleza, pero también en aplicaciones industriales, como la creación de motores químicos debido a su resistencia . Además, tiene usos en litografía, donde se la distribuye propiedades de equilibrio emocional, calma, armonía y autoconfianza

## DATOS CURIOSOS

El ágata es un mineral con curiosidades interesantes como su nombre proviene del río Archates en Seculia, su uso histórico como remedio para enfermedades de los ojos y picaduras, y su asociación en la antigüedad concisas como Gaia, Aurora y Ceridwen. Su uso como abeto de arte es antiguo ,ya que los romanos y griegos la utilizaban para hacer joyas y jarrones, y su importancia en el tallado se remonta a la ciudad alemana de Idarobstein



Carmen 5-B



# MINERAL: APATITA



## CARACTERÍSTICAS

**, QUE PRESENTA CRISTALES DE SISTEMA HEXAGONAL, DUREZA DE 5 EN LA ESCALA DE MOHS, Y BRILLO VÍTREO**

## APLICACIONES

**SE USA EN LA FABRICACIÓN DE FERTILIZANTES Y PRODUCTOS QUÍMICOS DEBIDO A SU ALTO CONTENIDO DE FÓSFORO, Y EN LA INDUSTRIA DE LA JOYERÍA POR SU BELLEZA Y VIBRANTES COLORES. EN LITOTERAPIA, SE LE ATRIBUYEN PROPIEDADES PARA LA SALUD ÓSEA (INCLUYENDO DIENTES Y CARTÍLAGOS), Y PARA EL EQUILIBRIO EMOCIONAL, LA COMUNICACIÓN Y LA CALMA**

## DATOS CURIOSOS

**ES UN MINERAL QUE SE CONFUNDÍA FÁCILMENTE CON OTROS, POR ESO SU NOMBRE PROVIENE DEL GRIEGO "APATEIN" (ENGAÑAR)**

**Unai 5\*B**







# MINERAL TALCO

El talco es un mineral natural compuesto de silicato de magnesio hidratado.

El talco es un mineral con dureza de 1 de la escalada de Mosh tacto grasoso y jabonoso. Es de color gris o azulado conocido por su extrema suavidad su brillo nacarado o vitreo, su blancura y alta pureza.



# MINERAL CELESTINE

## CARACTERÍSTICAS

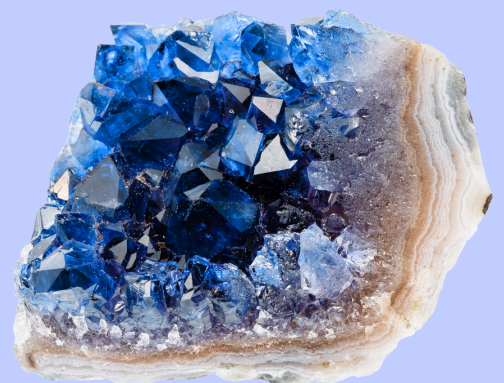
este mineral es de color azul pálido tiene cristales prismáticos con un hábito tabular es transparente tirando a opaco. ronda el puesto 3 en la escala de mohs .

## APLICACIONES

se usa para hacer joyas, preparación de compuestos de estroncio ,refinado de azúcar de remolacha producción de vidrios especiales

## DATOS CURIOSOS

su nombre proviene de el latín (caelestis)



daniela 5ºB



# Mineral CALIZA

## CARACTERÍSTICAS

color anaranjado dureza 3 en la escala de mohs ,vidrio vitreo y exfoliacion

## APLICACIONES

Principalmente en la costruccion como material prima para el cemento y la cal



## DATOS CURIOSOS

A pesar de ser una roca natural, en la isla de Yap se utilizaban piedras de caliza para acuñar una moneda de cambio

# MINERAL: RUBÍ



## CARACTERÍSTICAS

Sus principales características son su excepcional dureza de 9 en la escala de Mohs, su color rojo brillante y su resistencia a la luz. Se considera una de las cuatro gemas preciosas más valiosas.

## APLICACIONES

El rubí tiene múltiples utilidades, que incluyen la joyería, la relojería (por su durabilidad y baja fricción), la fabricación de láseres (como el de rubí-helio), y en aplicaciones médicas e industriales.

## DATOS CURIOSOS

Se considera una de las cuatro gemas preciosas más valiosas. El vibrante tono rojo, a menudo descrito como "sangre de pichón" y considerado el más valioso, se debe a la presencia de cromo en su composición.



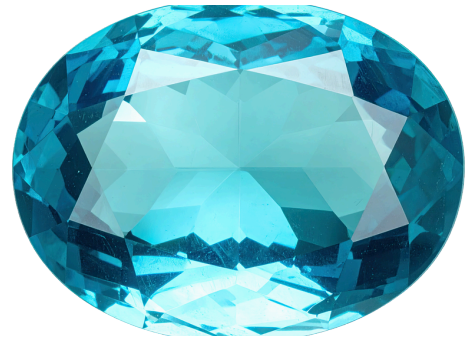
ABRIL JIMÉNEZ LÓPEZ



# MINERAL: AGUAMARINA

## CARACTERÍSTICAS :

**COLOR AZUL VERDOSO O AZUL INTENSO, DUREZA DE 7.5 O 8 EN LA ESCALA DE MOHS, VALORADA POR SU BRILLO Y TRANSPARENCIA Y ES PRINCIPALMENTE MAGMÁTICO.**

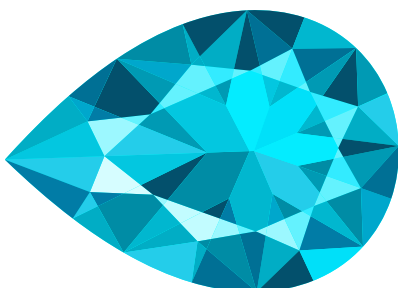


## APLICACIONES:

Este mineral se usa en joyerías por su belleza, utilizada como amuleto de la suerte, la protección y la calma mental.

## DATOS CURIOSOS:

- La aguamarina más pesada que se ha encontrado fue de 110 kilogramos.
- Históricamente, los marineros usaban como talismán para protegerse de los tornados y mareos.
- Se le asocia por su nombre latín: "aqua marina"



# MINERAL : AZURITA

## CARACTERÍSTICAS

**COLOR AZUL, DUREZA 3,5 A 4 ESCALA DE MOHS,  
BRILLO VÍTREO SIMILAR AL  
VIDRIO, GENERALMENTE NO ES TRANSPARENTE  
SINO QUE VARÍA DE TRANSLÚCIDA A OPACA.**

## APLICACIONES

Este mineral se utiliza principalmente como piedra oramental en joyería y coleccionismo.

## DATOS CURIOSOS

Los artistas lo utilizan como pigmento azul intenso en obras famosas como la Capilla.

Se dice que potencia la intuición, la creatividad y la claridad mental, siendo utilizada para calmar el estrés y la preocupación.



Roberto Alonso 5ºB





# MINERAL: plata

## CARACTERÍSTICAS

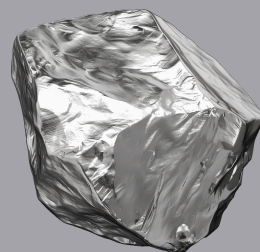
es de color plateado y bastante brillante también es duro

## APLICACIONES

la plata se usa para joyas, monedas e inversión

## DATOS CURIOSOS

tiene la mayor conductividad eléctrica y térmica del mundo es un excelente, conductor y tiene un alto reflejo.





# MINERAL

: ORO

## CARACTERÍSTICAS

GONZALO

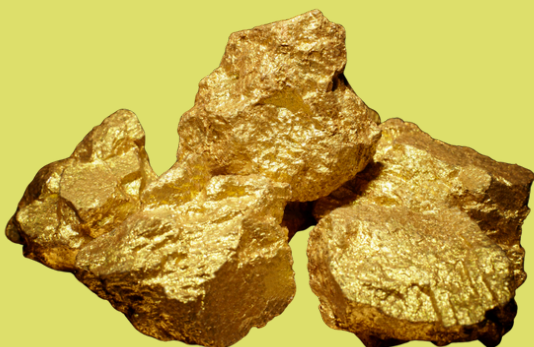
El oro tiene un color amarillo dorado característico y un brillo intenso, lo que lo hace muy atractivo

## APLICACIONES

Se puede utilizar para hacer relojes, joyas, coronas etc...

## DATOS CURIOSOS

Nunca se oxida, se han producido en todo el mundo durante todo este año 187,200 toneladas. Se estima que si se pudiera extraer todo el oro del océano habría para cada persona del mundo 4kg de oro





# MINERAL: MAGNESIO

## CARACTERÍSTICAS

**ES BLANCO UN POCO BRILLANTE**

## APLICACIONES

es esencial para más de 300 reacciones bioquímicas

## DATOS CURIOSOS

El magnesio es un metal ligero

ANTONIO

# MINERAL: DIAMANTE

## CARACTERÍSTICAS

ESTA FUERTE, NO SE ROMPE, NO SE PUEDE RAYAR.

## APLICACIONES

*EL DIAMANTE ES UN MINERAL Y SE PUEDE USAR COMO HERRAMIENTA DE CORTE*

## DATOS CURIOSOS

EL DIAMANTE ES UNA COSA MUY CARA Y SE VENDE POR 33.000 \$ EUROS

MAYA



# MINERAL: ESMERALDA

Jerónimo F

## CARACTERÍSTICAS

color verde intenso, causado por trazas de cromo y vanadio. Tienen una dureza de 7.5 a 8 en la escala



## APLICACIONES

La esmeralda sirve principalmente como piedra preciosa para joyería y como objeto de inversión o coleccionismo

## DATOS CURIOSOS

La esmeralda es una de las gemas más antiguas, cuyo nombre proviene del persa. Su distintivo color se debe a la presencia de cromo y vanadio, aunque su tono azulado se encuentra exclusivamente en Colombia.





# MINERAL: LONSDALEITA

## CARACTERÍSTICAS

Su color es negro, su brillo es metálico o adamantino, tiene una raya amarillo pardusca

## APLICACIONES

material para aplicaciones industriales por su debida fuerza

## DATOS CURIOSOS

podría ser hasta un 58% más duro que el diamante





# MINERAL:BIOTITA

## CARACTERÍSTICAS

### BRILLO/COLOR/RAYA/DUREZA/TRANSPARENCIA

La biotita es un mineral de la familia de las micas, caracterizada por su color oscuro (negro a marrón verdoso), dureza entre 2.5 y 3 en la escala

## APLICACIONES

La Biotita forma parte de la familia de la Micacita que se caracteriza por su fácil exfoliación en delgadas láminas flexibles, elásticas y muy brillantes.

## DATOS CURIOSOS

La biotita, también conocida como "mica negra", es un mineral común con algunas propiedades



# MINERAL: HIERRO

## CARACTERÍSTICAS

TIENE BRILLO

TIENE UN COLOR GRIS CLARO Y OSCURO A LA VES

TIENE UNA RAYA DE COLOR MÁS CLARO COMO EL REFLEJO DE UN ESPEJO

LA DUREZA ES Poca PERO SOLO SI ES HIERRO PURO

EL HIERRO NO TIENE NADA DE TRANSPARENCIA ES SOLO GRIS

## APLICACIONES

EL HIERRO SIRVE PARA HACER ARMADURAS

ESPADAS Y ALGÚN PRODUCTO DE JARDINERÍA



## DATOS CURIOSOS

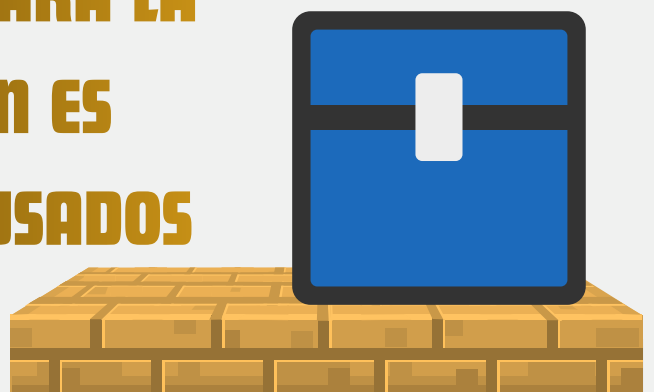
SABÍAS QUE EL HIERRO ES EL CUARTO

ELEMENTO MÁS ABUNDANTE PARA LA

CORTEZA TERRESTRE Y TAMBIÉN ES

UNO DE LOS MINERALES MAS USADOS

EN MINECRAFT



# MINERAL: DIAMANTE

## CARACTERÍSTICAS

El diamante es el mineral más duro del mundo  
El diamante tiene varios colores

## aplicaciones

## DATOS CURIOSOS

david.c





# MINERAL: ZAFIRO

Pedro

## CARACTERÍSTICAS

conocidas principalmente por su brillante color azul aunque también existen en una amplia gama de colores como rosa, amarillo y naranja son extremadamente duras con una dureza de 9

## APLICACIONES

la joyería donde se utilizan para anillos, collares pendientes y relojes y para tecnología

## DATOS CURIOSOS

es la segunda piedra preciosa más dura del mundo

Héctor C





# BENITOITA

## CARACTERÍSTICAS

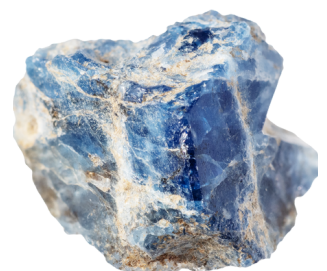
## APLICACIONES

El mineral benitoíta tiene dos aplicaciones principales debido a su rareza y propiedades ópticas: como gema para joyería y como pieza de colección. A diferencia de la bentonita la benitoíta no tiene aplicaciones industriales a gran escala.

## DATOS CURIOSOS

En 1985, la Legislatura de California designó oficialmente la benitoíta como la gema estatal. Esto se debe a que los únicos cristales de calidad gema se encuentran en el condado de San Benito, California, EE. UU.

Santhiago 5\*B





# MINERAL: TOPACIO

## CARACTERÍSTICAS

El topacio es un mineral de gran dureza, conocido por su amplia gama de colores y su uso en joyería, con una dureza de 8 en la escala de Mohs.

## EXPLICACION

El topacio es un mineral muy conocido que pertenece al grupo de los silicatos. Su nombre, según el escritor romano Plinio el Viejo, viene de la isla Topazos en el Mar Rojo. Curiosamente, los minerales encontrados en esa isla eran en realidad olivina, que a menudo se confundía con el topacio.

## DATOS CURIOSOS

Se utiliza a menudo como piedra preciosa y algunas veces ha sido confundido con el diamante: el llamado Diamante de Braganza, incluido como diamante en la corona portuguesa, es un topacio.

Yorman 5ºB